

KATO

NK-450B-V

《全油圧式》トラッククレーン

最大つり上げ性能.....45t

最大ブーム長さ.....55m
(40mブーム+15mジブ)

最大地上揚程(ブーム).....40.3m
(ジブ).....55.2m
(15mジブ付)

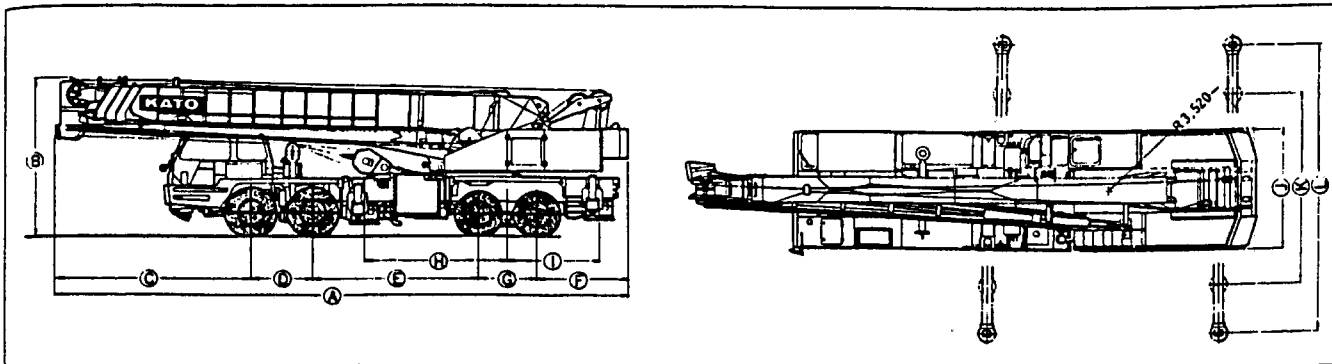


KATO WORKS CO., LTD.

45t

KATO NK-450B-v

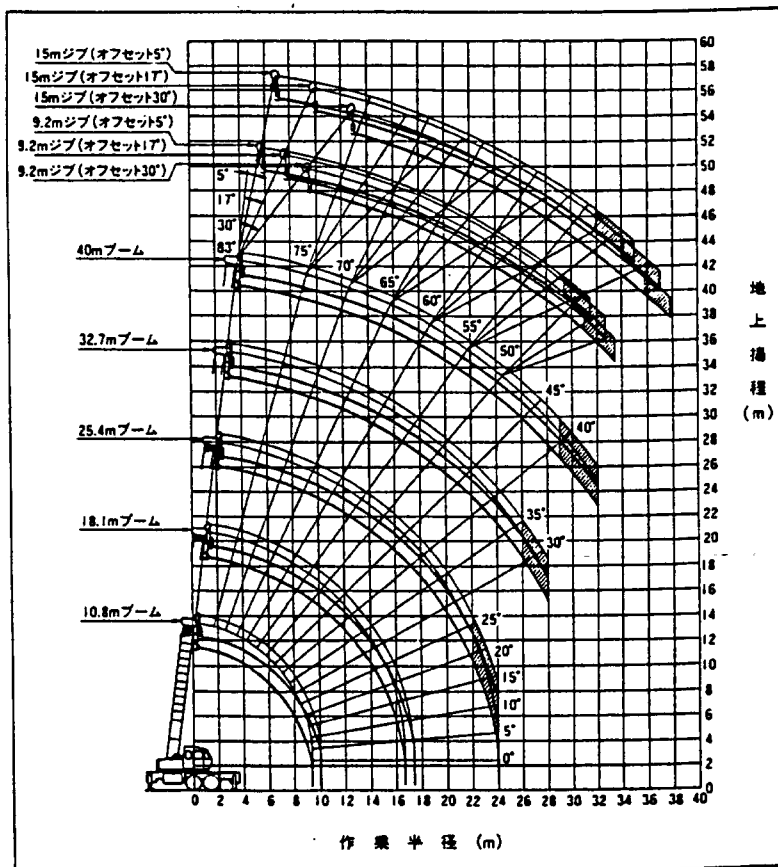
■外観寸法図



キャリア型式	A	B	C	D	E	F	G	H	I	J	K	L
三菱P-K450	13,290	3,750	4,525	1,450	3,850	2,115	1,350	3,320	2,110	2,820	4,600	6,800
日産ディーゼルP-KG54T	13,270	3,750	4,420	1,470	3,780	2,200	1,400	3,250	2,180	2,820	4,600	6,800

(単位mm)

■作業範囲図



45t

KATO NK-450B-v

■主要諸元(クレーン部)

名称	45tトラッククレーン	
形式	カトウNK-450B-v型全油圧式トラッククレーン	
●クレーン性能		
クレーン容量	45t×3.0m	10.8mブーム アウトリガ使用
	28t×5.0m	18.1mブーム //
	18t×6.5m	25.4mブーム //
	13t×7.5m	32.7mブーム //
	7.5t×9.5m	40.0mブーム //
	4t	ルースタシープ //
	3.5t×78°	9.2mジブ(オフセット 5°) アウトリガ使用
	2.7t×80°	// (オフセット 17°) //
	2.0t×78°	// (オフセット 30°) //
	2.5t×78°	15.0mジブ(オフセット 5°) //
ブーム長さ	1.6t×79°	// (オフセット 17°) //
	1.0t×77°	// (オフセット 30°) //
ジブ長さ	8t×3m	10.8mブーム アウトリガ不使用後方
	10.8m (基本ブーム)	40.0m (最大ブーム)
最大地上掘程	9.2m	15.0m (2段伸縮)
	40.3m (ブーム)	55.2m (40.0mブーム+15.0mジブオフセット 5°)
巻上ローフ速度	主巻	119m/min (3層目)
	補巻	111m/min (2層目)
フック速度	主フック	(ローフ掛数 11) 10.8m/min (3層目)
	補フック	(ローフ掛数 1) 111m/min (2層目)
ブーム伸し速度	29.2m/119sec	
ブーム起伏範囲	-2.5°-83°	
ブーム上げ時間	-2.5°-83°/58sec	
旋回速度	2.6rpm	
アウトリガ	最大突出幅	6,800mm
	中間突出幅	4,600mm

●油圧装置	
オイルポンプ	高圧ギヤ型4速ポンプ
巻上用オイルモータ	アキシャルピストン型
旋回用オイルモータ	アキシャルピストン型
コントロールバルブ	マルチプル自動復元式 (圧力補償付流量調整弁付)
シリンダ	高圧ダブルアクティング式
オイルリザーバ	650ℓ
●上部旋回体の装置および構造	
巻上装置	オイルモータ駆動 遊星歯車減速式 (自由降下装置・自動ブレーキ付) シングルウィンチ2基
旋回装置	オイルモータ駆動 サイクロイド減速式 ネガティブブレーキ内蔵 フリー・ロック切換式
旋回サークル	ボールベアリング式
ブーム起伏装置	油圧シリンダ直挿式
ブーム伸縮装置	油圧シリンダ及びワイヤロープ併用
アウトリガ装置	油圧垂直支持式 フロート・バーチカルシリンダ一体型
ロープ	(主) U4XSeS(39) φ18X180m
	(補) // φ18X120m
●安全装置	
ACS(全自動過負荷防止装置)、ブーム自然降下防止装置、過巻防止装置、ドラムロック装置、ドラムホールド安全装置、ドラム回転計、自動ブレーキ装置、乱巻防止装置、油圧安全弁、アウトリガロック装置、角度指示器、旋回ロック装置	
●標準装置	
クレーン運転室部ヒータ、クレーン運転室部ファン、クレーン運転室部ラジオ	
●オプション装置	
クレーン運転室部クーラ、重作業装置	

■主要諸元(キャリア部)

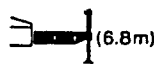
型式	三菱 P-K450	日産ディーゼル P-KG54T	
エンジン名称	三菱 8DC9	日産ディーゼル RF8	
エンジン形式	直噴水冷4サイクル V8	直噴水冷4サイクル V8	
総排気量	16,031ℓ	16,991ℓ	
最大出力	320ps/2200rpm(JIS)	340ps/2200rpm(JIS)	
最大トルク	110kg-m/1400rpm(JIS)	120kg-m/1200rpm(JIS)	
最高速度	70km/h	65km/h	
登坂能力(tanθ)	0.31	0.57	
最小回転半径	11.0m	11.0m	
燃料タンク容量	300ℓ	300ℓ	
タイヤ	前輪	13.00-20-20PR	
	後輪	11.00-20-14PR	
●寸法・重量			
全	長	13,290mm	13,270mm
	幅	2,820mm	2,820mm
	高	3,750mm	3,750mm
軸	距	1,450+3,850+1,350=6,650mm	1,470+3,780+1,400=6,650mm
	軸	前輪	2,240mm
後輪		2,050mm	2,110mm
乗員	2名		
走行時車両総重量	37,340kg		37,230kg

↑
37,340kg

45t

KATO NK-450B-v

■定格総荷重表(1)

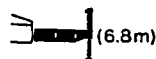


●アウトリガ最大張出+フロントジャッキ(全周)・アウトリガ最大張出(後方・側方)

単位(ton)

作業半径 (m)	10.8m ブーム	18.1m ブーム	25.4m ブーム	32.7m ブーム	40.0m ブーム
3.0	45.00	28.00			
3.5	40.50	28.00	18.00		
4.0	36.50	28.00	18.00		
4.5	33.00	28.00	18.00	13.00	
5.0	30.20	28.00	18.00	13.00	
5.5	27.50	25.60	18.00	13.00	7.50
6.0	25.00	23.50	18.00	13.00	7.50
6.5	22.70	21.80	18.00	13.00	7.50
7.0	20.70	20.00	16.80	13.00	7.50
7.5	18.90	18.50	15.70	13.00	7.50
8.0	16.95	16.65	14.80	12.30	7.50
8.5	15.15	14.85	14.00	11.60	7.50
9.0	13.60	13.35	12.90	11.00	7.50
9.5		11.95	11.75	10.50	7.50
10.0		10.75	10.60	10.00	7.30
11.0		8.80	8.65	9.10	6.80
12.0		7.35	7.20	7.90	6.30
13.0		6.20	6.05	6.85	5.90
14.0		5.25	5.10	5.85	5.50
16.0		3.70	3.55	4.40	4.70
18.0			2.40	3.25	3.80
20.0			1.50	2.35	2.90
22.0			0.80	1.65	2.15
24.0				1.05	1.60
26.0				0.60	1.10
28.0					0.70
29.0					0.50
最小ブーム角度				34°	41°

■ジブ定格総荷重表(2)



●アウトリガ最大張出+フロントジャッキ(全周)・アウトリガ最大張出(後方・側方)

ジブ長さ	40mブーム+9.2mジブ					
	5°		17°		30°	
オフセット	作業半径 (m)	荷重 (ton)	作業半径 (m)	荷重 (ton)	作業半径 (m)	荷重 (ton)
83	7.25	3.50	9.15	2.70	10.90	2.00
80	10.10	3.50	11.85	2.70	13.45	2.00
79	11.10	3.50	12.75	2.66	14.25	2.00
78	12.10	3.50	13.60	2.52	15.05	2.00
77	12.90	3.28	14.45	2.40	15.90	1.94
76	13.75	3.10	15.30	2.30	16.70	1.89
75	14.60	2.94	16.10	2.21	17.50	1.84
74	15.40	2.80	16.90	2.12	18.30	1.78
72	17.05	2.54	18.50	1.95	19.80	1.68
70	18.65	2.32	20.15	1.81	21.45	1.58
68	20.25	2.13	21.65	1.68	22.90	1.48
66	21.80	1.97	23.15	1.58	24.35	1.40
64	23.40	1.82	24.65	1.48	25.80	1.32
63	24.15	1.73	25.45	1.43	26.50	1.27
62	24.80	1.55	26.20	1.39	27.20	1.24
61	25.50	1.38	26.90	1.28	27.90	1.20
60	26.15	1.23	27.55	1.14	28.55	1.08
58	27.45	0.96	28.80	0.88	29.85	0.83
56	28.80	0.70	30.00	0.65	31.00	0.61
55	29.40	0.58				
最小ブーム角度	53°		53°		53°	

【注意】

1) 定格総荷重は水平堅土上において、本機の保証できる最大荷重を示しており、フックその他のつり具等の重量を含んだ値です。なお、 部分は機械の強度によって定められた値です。

■フックの重量

フックの種類	45トンフック	20トンフック	4トンフック
重量	450kg	270kg	120kg

- 作業半径はブームのたわみを含んだ実際の値に基づいていますので、必ず作業半径を基準として作業を行なって下さい。ただし、ジブ作業は、ブーム角度だけを基準として行なって下さい。
- ルースタシブの定格総荷重は、ブーム定格総荷重と等しく、かつ、限度を4000kgとします。ただし、ブームにつり具等が取り付けられている場合には、定格総荷重より、つり具等の重量のほかにブームに取付けられているつり具等の重量も差し引いて下さい。
- ブームの長さが規定の長さを越える場合は、定格総荷重表の小さい方の荷重で作業を行なって下さい。
- ジブを装着したままでブームの作業を行なう場合は、定格総荷重よりつり具等の重量のほかに2000kgを差し引いて下さい。なお、この場合ルースタシブは使用しないで下さい。
- 表の最小ブーム角度とは、それ以下にブームを下げると無負荷でもクレーンが転倒することを示します。
- フックの最小巻掛本数は、ワイヤロープ1本当り4000kgを越えない範囲で決定しますが、各ブーム長さに対する標準フック巻掛本数は、下表のとおりです。

ブーム長さ	10.8m	10.8m-18.1m	18.1m-25.4m
巻掛本数	11本	7本	5本

25.4m-32.7m	32.7m-40.0m	ジブ/ルースタ
4本	3本	1本

- フロントジャッキ格納時には、前方つり上げは、側方・後方つり上げより低い性能になっています。側方つりから前方つりに入る場合には、過荷重になる恐れがありますから充分注意して作業を行なって下さい。
- 自由降下は原則としてフックのみを降下するときを使用しますが、やむをえずつり荷を自由降下する場合には定格総荷重の20%までを限度とし、急激なブレーキ操作は絶対にさけて下さい。

●基本通行条件のD条件に適合しており、全装備(車検登録重量)の状態での運行できます。

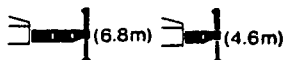
●道路を通行する場合には、道路法により通行の許可と道路運送車両法による保安基準の緩和が必要です。

45t

KATO NK-450B-V

■ジブ定格総荷重表(9)

重作業装置付(オプション)

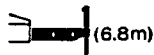


●アウトリガ最大張出+フロントジャック(全周)・アウトリガ最大張出(後方・側方)

ジブ長さ	40mブーム+9.2mジブ					
	5°		17°		30°	
オフセット	作業半径 (m)	荷重 (ton)	作業半径 (m)	荷重 (ton)	作業半径 (m)	荷重 (ton)
83	7.25	3.50	9.15	2.70	10.90	2.00
80	10.10	3.50	11.85	2.70	13.45	2.00
79	11.10	3.50	12.75	2.66	14.25	2.00
78	12.10	3.50	13.60	2.52	15.05	2.00
77	12.90	3.28	14.45	2.40	15.90	1.94
76	13.75	3.10	15.30	2.30	16.70	1.89
75	14.60	2.94	16.10	2.21	17.50	1.84
74	15.40	2.80	16.90	2.12	18.30	1.78
73	16.25	2.66	17.70	2.03	19.05	1.73
72	17.05	2.54	18.50	1.95	19.85	1.68
70	18.65	2.32	20.15	1.81	21.45	1.58
67	21.05	2.05	22.40	1.63	23.65	1.44
64	23.40	1.82	24.65	1.48	25.80	1.32
61	25.65	1.64	26.95	1.35	27.90	1.20
60	26.40	1.58	27.65	1.31	28.60	1.17
59	27.05	1.50	28.35	1.27	29.25	1.14
58	27.75	1.35	29.05	1.24	29.95	1.10
57	28.40	1.20	29.70	1.11	30.55	1.08
56	29.05	1.07	30.35	0.99	31.15	0.97
54	30.30	0.84	31.50	0.78	32.35	0.76
52	31.45	0.63	32.65	0.58	33.50	0.57
最小ブーム角度	50°		50°		50°	

■ジブ定格総荷重表(10)

重作業装置付(オプション)

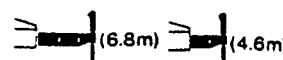


●アウトリガ最大張出+フロントジャック(全周)・アウトリガ最大張出(後方・側方) 単位(ton)

ジブ長さ	40mブーム+15mジブ					
	5°		17°		30°	
オフセット	作業半径 (m)	荷重 (ton)	作業半径 (m)	荷重 (ton)	作業半径 (m)	荷重 (ton)
83	8.55	2.50	11.55	1.60	14.35	1.00
79	12.90	2.50	15.55	1.60	18.25	1.00
78	14.00	2.50	16.50	1.56	19.15	1.00
77	14.95	2.36	17.45	1.49	20.00	1.00
76	15.85	2.24	18.40	1.42	20.95	0.98
75	16.75	2.12	19.35	1.37	21.80	0.96
74	17.65	2.00	20.25	1.32	22.70	0.94
73	18.55	1.90	21.15	1.27	23.55	0.92
72	19.50	1.80	22.00	1.22	24.40	0.90
70	21.35	1.62	23.75	1.14	26.05	0.87
68	23.10	1.49	25.45	1.07	27.65	0.84
66	24.80	1.38	27.15	1.01	29.25	0.81
64	26.50	1.27	28.80	0.95	30.85	0.78
62	28.15	1.18	30.45	0.91	32.35	0.75
60	29.85	1.08	32.00	0.86	33.85	0.73
58	31.45	1.01	33.55	0.83	35.30	0.72
57	32.25	0.98	34.25	0.80	35.95	0.71
56	32.95	0.88	35.00	0.79	36.70	0.69
55	33.65	0.76	35.65	0.70	37.25	0.62
54	34.35	0.66	36.35	0.60	37.80	0.54
53	35.00	0.57	37.00	0.51		
最小ブーム角度	52°		52°		52°	

■定格総荷重表(11)

重作業装置付(オプション)

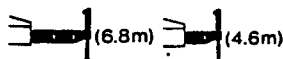


●アウトリガ中間張出(全周)・アウトリガ最大張出(前方) 単位(ton)

作業半径 (m)	40mブーム+9.2mジブ				
	10.8m ブーム	18.1m ブーム	25.4m ブーム	32.7m ブーム	40.0m ブーム
3.0	32.00	20.00			
3.5	32.00	20.00	15.00		
4.0	32.00	20.00	15.00		
4.5	30.00	20.00	15.00	10.00	
5.0	22.70	20.00	15.00	10.00	
5.5	17.85	17.00	15.00	10.00	6.00
5.8	15.80	15.30	15.00	10.00	6.00
6.0	14.55	14.25	14.10	10.00	6.00
6.5	12.15	11.85	11.70	10.00	6.00
7.0	10.30	10.00	9.90	10.00	6.00
7.2	9.70	9.45	9.25	10.00	6.00
7.5	8.85	8.55	8.45	9.40	6.00
8.0	7.65	7.40	7.25	8.20	6.00
9.0	5.80	5.60	5.45	6.35	6.00
9.5		4.90	4.75	5.60	6.00
10.0		4.30	4.15	5.00	5.55
11.0		3.15	3.10	3.95	4.50
12.0		2.30	2.15	3.10	3.65
13.0		1.60	1.45	2.35	2.95
14.0				1.75	2.35
15.0				1.25	1.85
16.0					1.40
最小ブーム角度		36°	56°	60°	64°

■ジブ定格総荷重表(12)

重作業装置付(オプション)

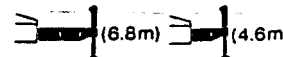


●アウトリガ中間張出(全周)・アウトリガ最大張出(前方)

ジブ長さ	40mブーム+9.2mジブ					
	5°		17°		30°	
オフセット	作業半径 (m)	荷重 (ton)	作業半径 (m)	荷重 (ton)	作業半径 (m)	荷重 (ton)
83	7.25	3.50	9.15	2.70	10.90	2.00
80	10.10	3.50	11.85	2.70	13.45	2.00
79	11.10	3.50	12.75	2.66	14.25	2.00
78	12.10	3.50	13.60	2.52	15.05	2.00
77	12.90	3.28	14.45	2.40	15.90	1.94
76	13.65	2.99	15.30	2.30	16.70	1.89
75	14.35	2.59	16.10	2.16	17.50	1.84
74	15.10	2.23	16.80	1.84	18.20	1.66
73	15.80	1.89	17.55	1.55	18.90	1.42
72	16.55	1.57				
最小ブーム角度	70°		71°		72°	

■ジブ定格総荷重表(13)

重作業装置付(オプション)

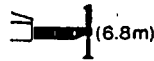


●アウトリガ中間張出(全周)・アウトリガ最大張出(前方)

ジブ長さ	40mブーム+15mジブ					
	5°		17°		30°	
オフセット	作業半径 (m)	荷重 (ton)	作業半径 (m)	荷重 (ton)	作業半径 (m)	荷重 (ton)
83	8.55	2.50	11.55	1.60	14.35	1.00
79	12.90	2.50	15.55	1.60	18.25	1.00
78	14.00	2.50	16.50	1.56	19.15	1.00
77	14.95	2.36	17.45	1.49	20.00	1.00
76	15.85	2.24	18.40	1.42	20.95	0.98
75	16.70	2.04	19.35	1.37	21.80	0.96
74	17.50	1.73	20.25	1.32		
73	18.30	1.46				
最小ブーム角度	71°		72°		73°	

45t KATO NK-450B-v

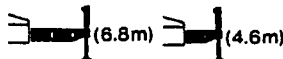
■ジブ定格総荷重表(3)



●アウトリガ最大張出+フロントジャッキ(全周)・アウトリガ最大張出(後方・側方)

ジブ長さ オフセット	40mブーム+15mジブ					
	5°		17°		30°	
ブーム角度 (°)	作業半径 (m)	荷重 (ton)	作業半径 (m)	荷重 (ton)	作業半径 (m)	荷重 (ton)
83	8.55	2.50	11.55	1.60	14.35	1.00
79	12.90	2.50	15.55	1.60	18.25	1.00
78	14.00	2.50	16.50	1.56	19.15	1.00
77	14.95	2.36	17.45	1.49	20.00	1.00
76	15.85	2.24	18.40	1.42	20.95	0.98
75	16.75	2.12	19.35	1.37	21.85	0.96
74	17.65	2.00	20.25	1.32	22.70	0.94
72	19.50	1.80	22.00	1.22	24.40	0.90
70	21.35	1.62	23.75	1.14	26.05	0.87
68	23.10	1.49	25.45	1.07	27.65	0.84
66	24.80	1.38	27.15	1.01	29.25	0.81
64	26.50	1.27	28.80	0.95	30.85	0.78
62	28.15	1.18	30.45	0.91	32.35	0.75
61	29.00	1.13	31.25	0.88	33.10	0.74
60	29.80	0.99	32.00	0.86	33.85	0.73
59	30.55	0.88	32.75	0.78	34.55	0.68
57	31.90	0.64	34.15	0.57	35.80	0.52
最小ブーム角度	55°		55°		55°	

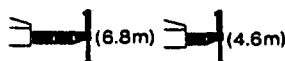
■定格総荷重表(4)



●アウトリガ中間張出(全周)・アウトリガ最大張出(前方) 単位(ton)

作業半径 (m)	10.8m ブーム	18.1m ブーム	25.4m ブーム	32.7m ブーム	40.0m ブーム	
3.0	32.00	20.00				
3.5	32.00	20.00	15.00			
4.0	32.00	20.00	15.00			
4.5	25.10	20.00	15.00	10.00		
5.0	18.80	18.40	15.00	10.00		
5.5	14.80	14.45	14.30	10.00	6.00	
6.0	11.95	11.65	11.50	10.00	6.00	
6.5	9.90	9.60	9.45	10.00	6.00	
7.0	8.30	8.00	7.90	8.75	6.00	
7.5	7.05	6.80	6.65	7.60	6.00	
8.0	6.00	5.75	5.65	6.55	6.00	
9.0	4.40	4.25	4.05	4.95	5.40	
10.0		2.95	2.80	3.80	4.35	
11.0		2.00	1.85	2.85	3.45	
12.0		1.20	1.10	2.05	2.65	
13.0				1.40	2.00	
14.0				0.90	1.50	
15.0					1.05	
最小ブーム角度	42°		58°		62°	

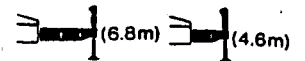
■ジブ定格総荷重表(5)



●アウトリガ中間張出(全周)・アウトリガ最大張出(前方)

ジブ長さ オフセット	40mブーム+9.2mジブ					
	5°		17°		74°	
ブーム角度 (°)	作業半径 (m)	荷重 (ton)	作業半径 (m)	荷重 (ton)	作業半径 (m)	荷重 (ton)
83	7.25	3.50	9.15	2.70	10.90	2.00
80	10.10	3.50	11.85	2.70	13.45	2.00
79	11.10	3.50	12.75	2.66	14.25	2.00
78	11.95	3.26	13.60	2.52	15.05	2.00
77	12.65	2.70	14.35	2.25	15.90	1.94
76	13.40	2.28	15.00	1.93		
75	14.05	1.92				
最小ブーム角度	72°		73°		74°	

■ジブ定格総荷重表(6)



●アウトリガ中間張出(全周)・アウトリガ最大張出(前方)

ジブ長さ オフセット	40mブーム+15mジブ					
	5°		17°		30°	
ブーム角度 (°)	作業半径 (m)	荷重 (ton)	作業半径 (m)	荷重 (ton)	作業半径 (m)	荷重 (ton)
83	8.55	2.50	11.55	1.60	14.35	1.00
79	12.90	2.50	15.55	1.60	18.25	1.00
78	14.00	2.50	16.50	1.56	19.15	1.00
77	14.75	2.10	17.45	1.49	20.00	1.00
76	15.60	1.77				
75	16.30	1.48				
最小ブーム角度	73°		74°		75°	

■定格総荷重表(7)

●標準(後方)・重作業装置(オプション)付(後方・側方) 単位(ton)

作業半径 (m)	アウトリガ不使用 10.8mブーム
3.0	8.00
3.5	6.40
4.0	5.10
4.5	4.20
5.0	3.40
5.5	2.80
6.0	2.30
6.5	1.90
7.0	1.60
7.5	1.25
8.0	1.00

■定格総荷重表(8)

●重作業装置付(オプション)

●アウトリガ最大張出+フロントジャッキ(全周)・アウトリガ最大張出(後方・側方) 単位(ton)

作業半径 (m)	10.8m ブーム	18.1m ブーム	25.4m ブーム	32.7m ブーム	40.0m ブーム
3.0	45.00	28.00			
3.5	40.50	28.00	18.00		
4.0	36.50	28.00	18.00		
4.5	33.00	28.00	18.00	13.00	
5.0	30.20	28.00	18.00	13.00	
5.5	27.50	25.60	18.00	13.00	7.50
6.0	25.00	23.50	18.00	13.00	7.50
6.5	22.70	21.80	18.00	13.00	7.50
7.0	20.70	20.00	16.80	13.00	7.50
7.5	18.90	18.50	15.70	13.00	7.50
8.0	17.40	17.00	14.80	12.30	7.50
8.5	16.05	15.70	14.00	11.60	7.50
9.0	14.70	14.45	13.20	11.00	7.50
9.5		13.20	12.50	10.50	7.50
10.0		12.10	11.75	10.00	7.30
11.0		10.10	9.95	9.10	6.80
12.0		8.45	8.40	8.30	6.30
13.0		7.20	7.10	7.65	5.90
14.0		6.15	6.05	6.75	5.50
16.0		4.55	4.40	5.25	4.70
18.0			3.10	4.05	4.00
20.0			2.15	3.05	3.50
22.0			1.40	2.20	2.75
24.0			0.75	1.55	2.10
26.0				1.05	1.60
28.0				0.65	1.15
30.0					0.75
32.0					0.45
最小ブーム角度	35°				